
CTRDR

Base de données spatio-temporelle pour l'analyse de la mobilité des chercheurs dans les firmes multinationales (FMN)

M. Boudis, LIG-STEAMER, Université de Grenoble

V. Jacquier-Roux, CREG, Université de Grenoble

C. Paraponaris, IRG, Université Paris Est

Plan

- A. Problématique de recherche

- B. La base de données CTRD

Problématique de recherche

- Partage des savoirs et réseaux de connaissances des firmes
- L'importance de la dimension RH dans les dispositifs de partage des savoirs
- Question de recherche et hypothèse

Partage des savoirs et réseaux de connaissances des firmes

- Les FMN articulent différents réseaux de connaissances
- Les connaissances tacites ne circulent pas dans les réseaux, elles sont co-produites
- Les **dispositifs de partage des savoirs**, condition de la co-production de connaissances dans les réseaux
- Des dispositifs localisés et organisés

L'importance de la dimension RH dans les dispositifs de partage des savoirs

- Les supports techniques des dispositifs sont toujours activés par le facteur humain
- La GRH comme méta-dispositif de partage des savoirs
- La **mobilité des chercheurs**, un dispositif à analyser

Question de recherche et hypothèse

Question :

La *GRH concernant la mobilité des chercheurs* met-elle l'accent plutôt sur :

- ❑ la *constitution d'un « capital humain spécifique »*, et donc la stabilité des équipes,
- ❑ ou sur la *mobilité géographique et organisationnelle*, et donc un renouvellement soutenu de ces équipes ?

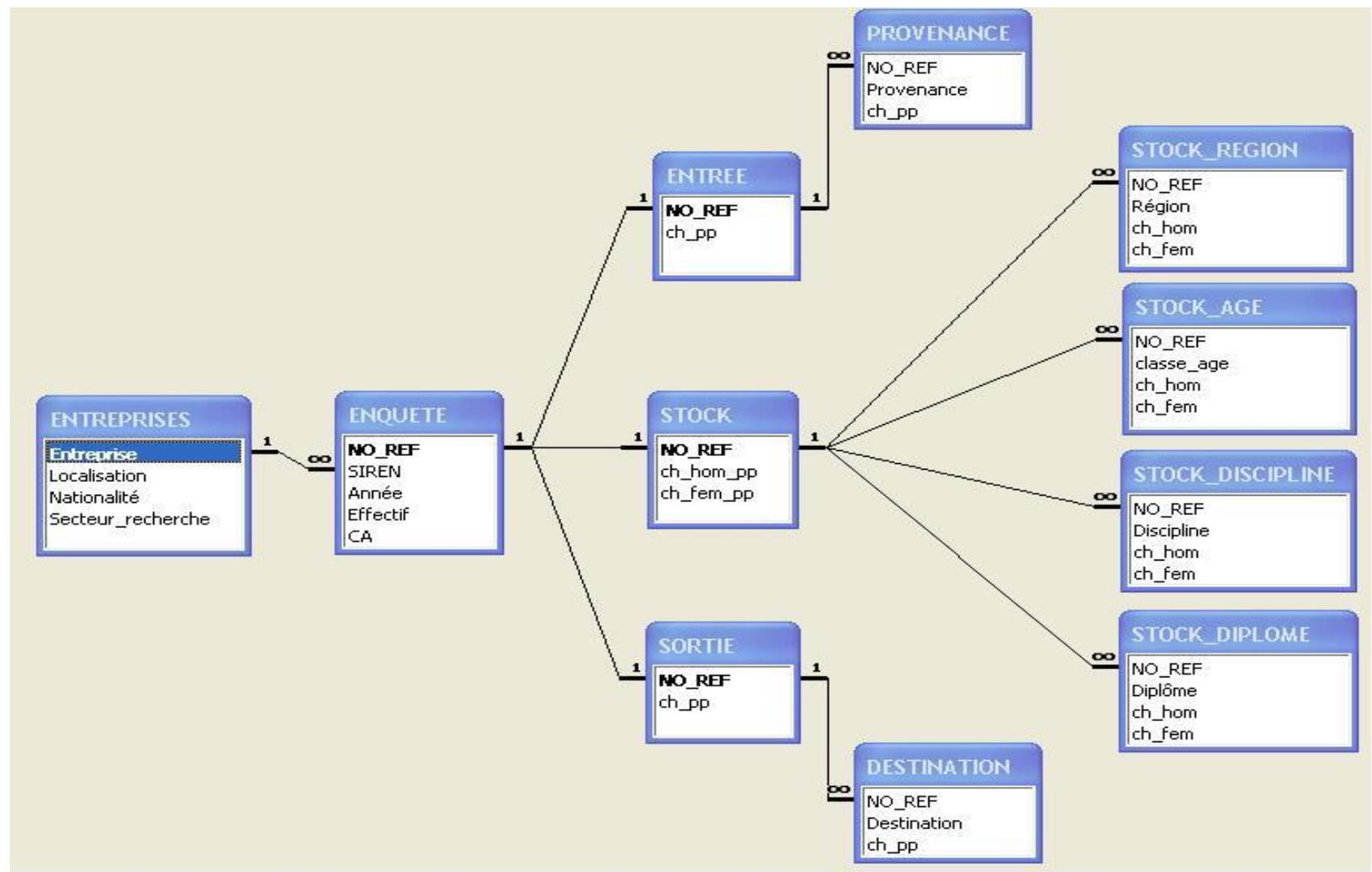
Hypothèse :

Les FMN privilégient la mobilité au sein des réseaux de connaissances pour leurs laboratoires à l'étranger

La base de données CTRD

- Une architecture spatio-temporelle
- Des données fiables et multi-sources
- Utilisation pour l'analyse de la mobilité des chercheurs dans les firmes multinationales

Structure de la base de données CTRD



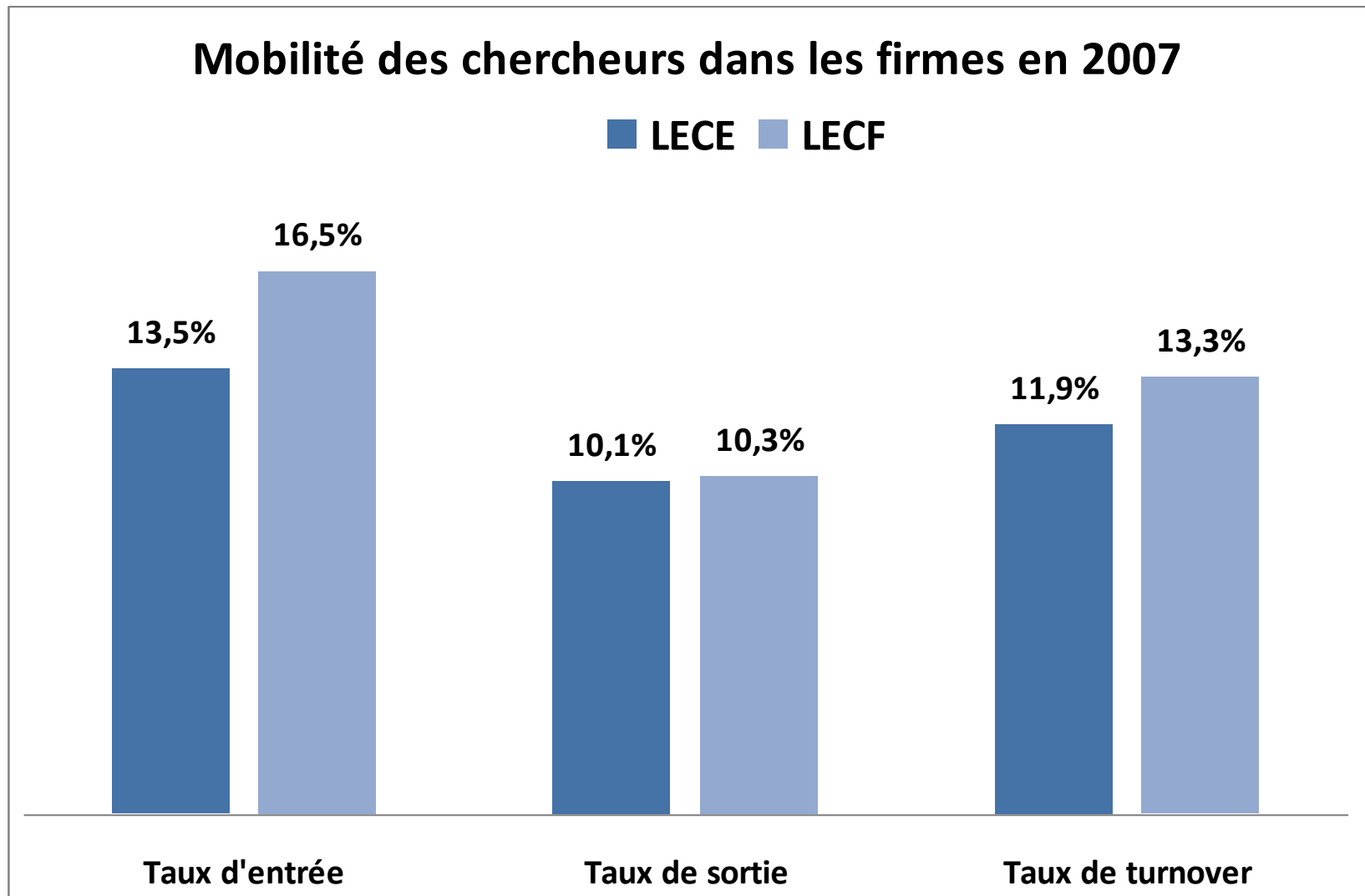
Analyse de la mobilité des chercheurs dans les firmes multinationales

- **Regroupement des firmes par nationalité :**
 - Laboratoire d'Entreprise sous Contrôle Français(LECF)
 - Laboratoire d'Entreprise sous Contrôle Etranger (LECE)

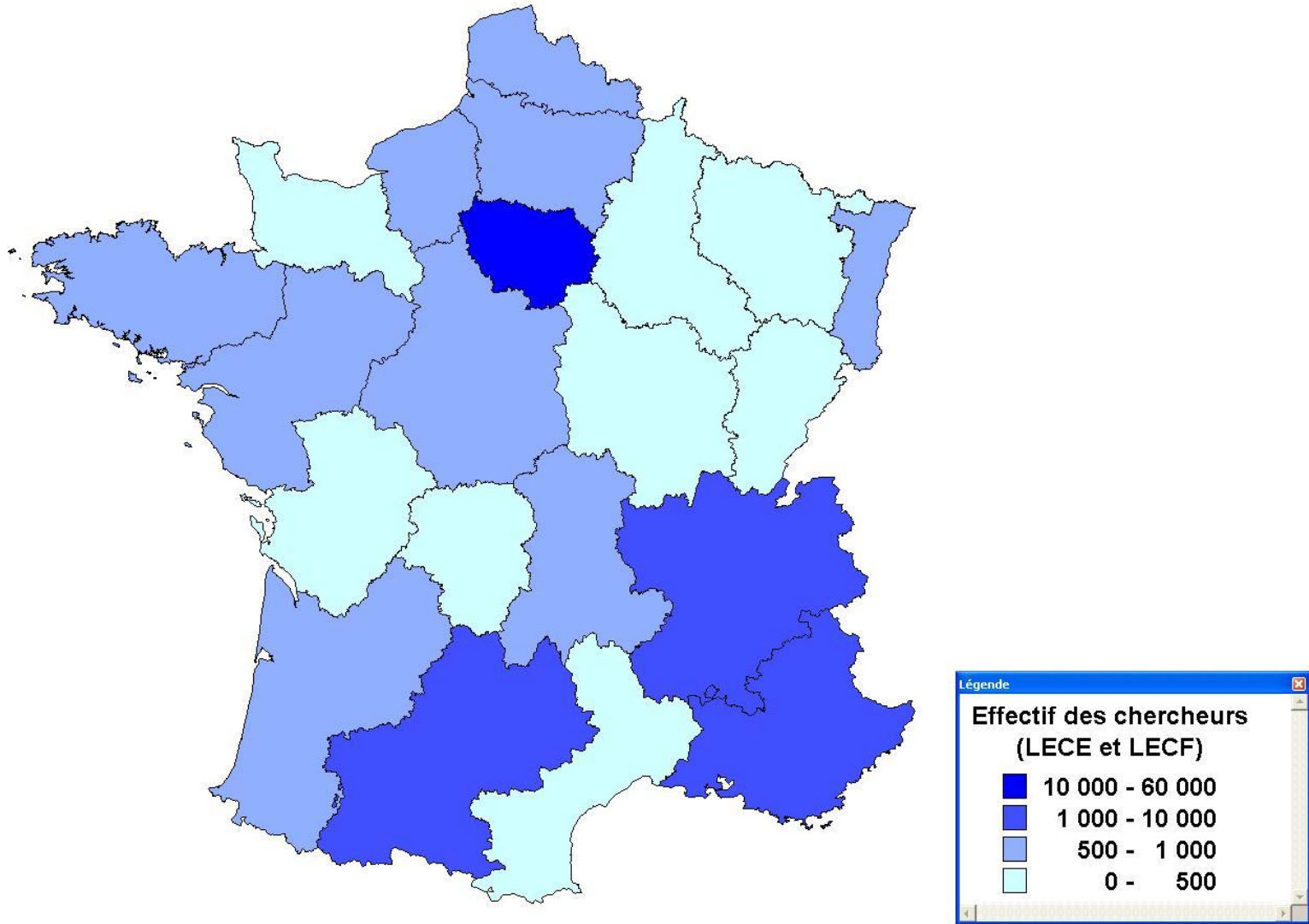
- **Population des firmes en 2007 :**
 - 1600 entreprises (dont 42% LECE)
 - 60000 chercheurs (33% dans des LECE)
 - 7000 entrées (35% vers des LECE)
 - 5000 sorties (31% depuis des LECE)

- **Indicateurs de mobilité des chercheurs :**
 - Taux de recrutement
 - Taux de sortie
 - Taux de turnover

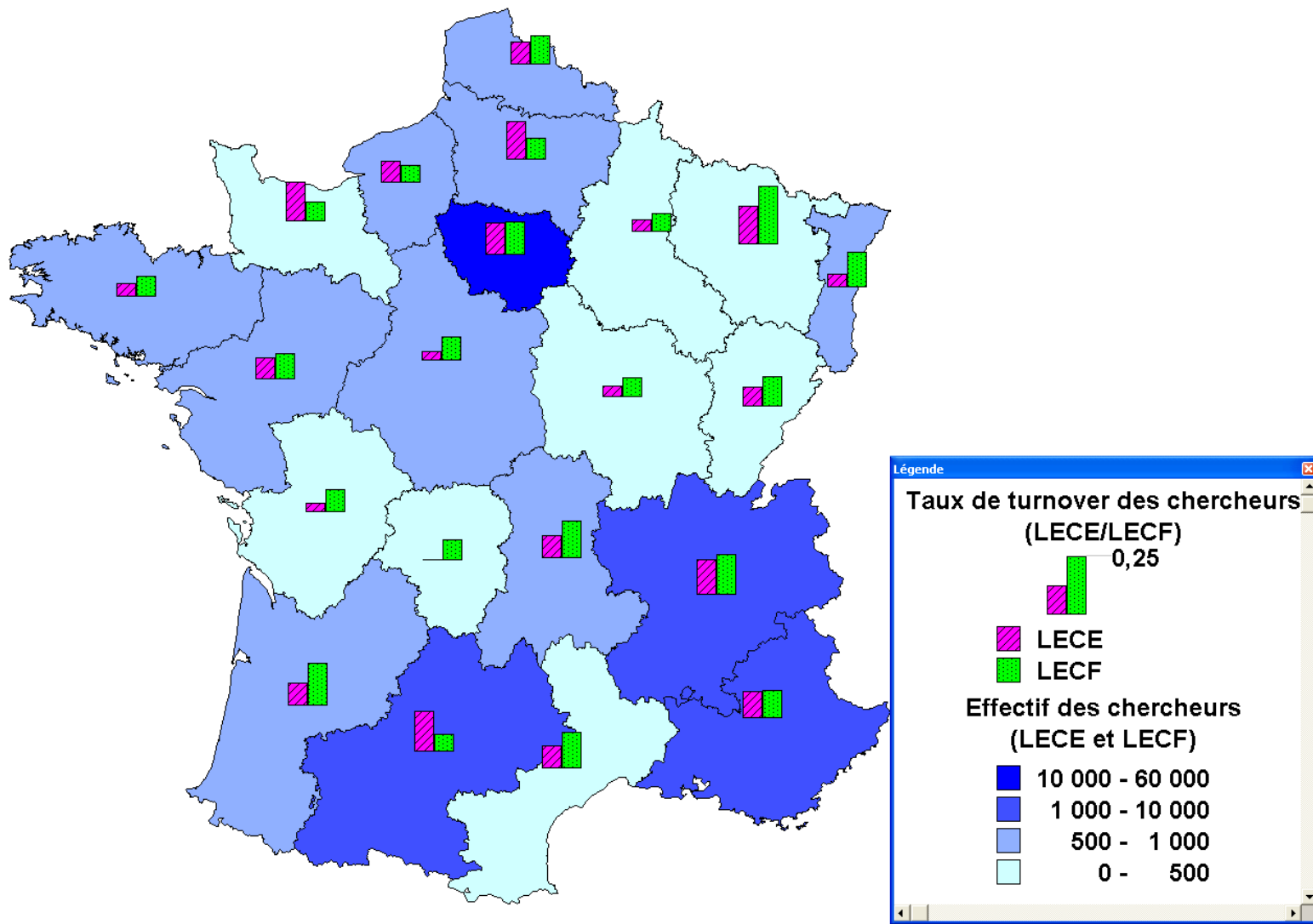
Mobilité au niveau national



Effectifs chercheurs des firmes en 2007

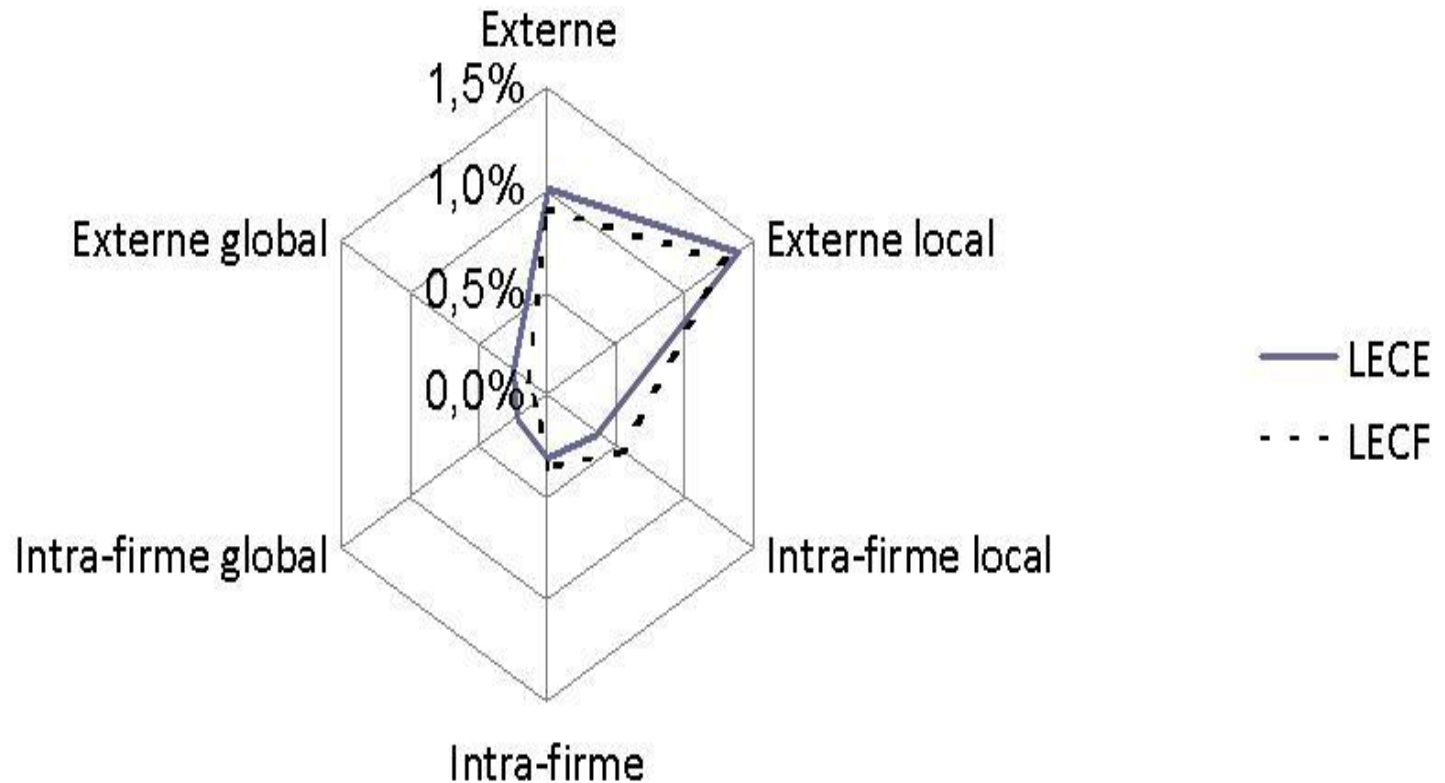


Mobilité de chercheurs dans les firmes

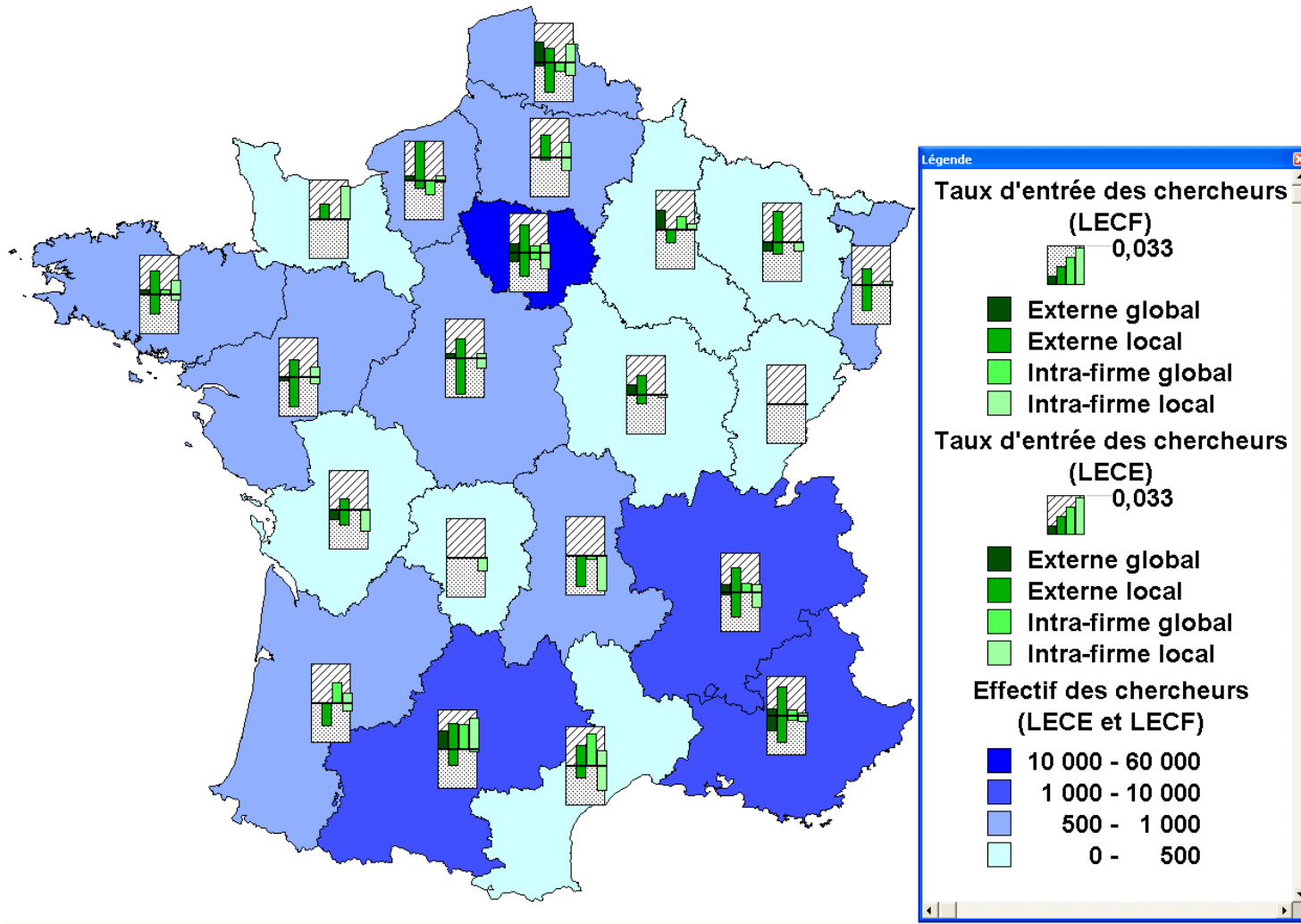


Recrutement dans les réseaux des firmes

Taux d'entrée des chercheurs des firmes selon leurs réseaux en 2007



Recrutement dans les réseaux des firmes



Conclusion et perspectives

- Ce travail a démontré l'intérêt de la géomatique dans le domaine de l'économie de la connaissance et ouvre des prolongements :
 - Enrichir la base de données CTRD en y intégrant d'autres indicateurs de l'innovation (brevets, projets et budgets de R&D,...).
 - Améliorer la dimension temporelle pour la prise en compte de l'évolution des firmes (création/liquidation, fusion/acquisition, délocalisation/relocalisation).
 - Effectuer des analyses spatiales de la R&D (similarité/hétérogénéité, multi-échelle,...).
 - Utiliser pleinement les techniques et les outils de la géomatique pour des analyses spatio-temporelles interactives et dynamiques.

Merci de votre attention

